

Dati Agronomici

- Area di produzione : Veneto orientale. Varietà: Dylan
- Semina su sodo su stoppie soia novembre 2007 localizzando 60 kg di 10-48 NP
- Diserbo parte glifosate in presemina parte granstar in febbraio.
- Totale azoto 160 kg in tre passaggi in primavera.
- Trattamento fungicida con Folicur SE a 4 lt/ha tra il 7 e il 20 maggio con molte interruzioni causa pioggia (164 mm maggio+103 giugno).
- Raccolta inizio luglio con rese tra 4.5 e 6 T/ha.
- Molti chicchi striminziti in buona parte eliminabili con una buona pulizia.

- Il trattamento fungicida ha sortito effetti insoddisfacenti.
- Nelle quattro annate precedenti gli attacchi sono sempre risultati meno severi e le produzioni più elevate (6.5/7.5 ton/ha).



Dati analisi DON Lotto di 550 TM

Campione	data	Ton. lotto campionato	laboratorio	1	2	3	4
			n.° sinal	147		499	490
1	inizio luglio	564	data	01-ago	01-set		
			n.°	64552/08			
			µg/Kg	1.521	3.200		
2	fine luglio	550	data			01-set	15-set
			n.°			6679/08	20673/08
			µg/Kg			1.569	3.774
3	inizio ottobre	110	data	16-ott		16-ott	
			n.°	81974/08		12654/08	
			µg/Kg	486		2.421	

I campioni sono stati fatti prelevando circa 140 gr ogni 10 Ton (4 Ton nel 3° campione) a valle del pulitore.

Dai campioni di coacervo così ottenuti sono stati prelevati i singoli campioni di circa un KG inviati ai laboratori di analisi.

Il primo campione è stato fatto durante il primo carico del silos.

Il secondo è stato fatto in occasione di una movimentazione del silos eseguita per pulire ulteriormente il grano.

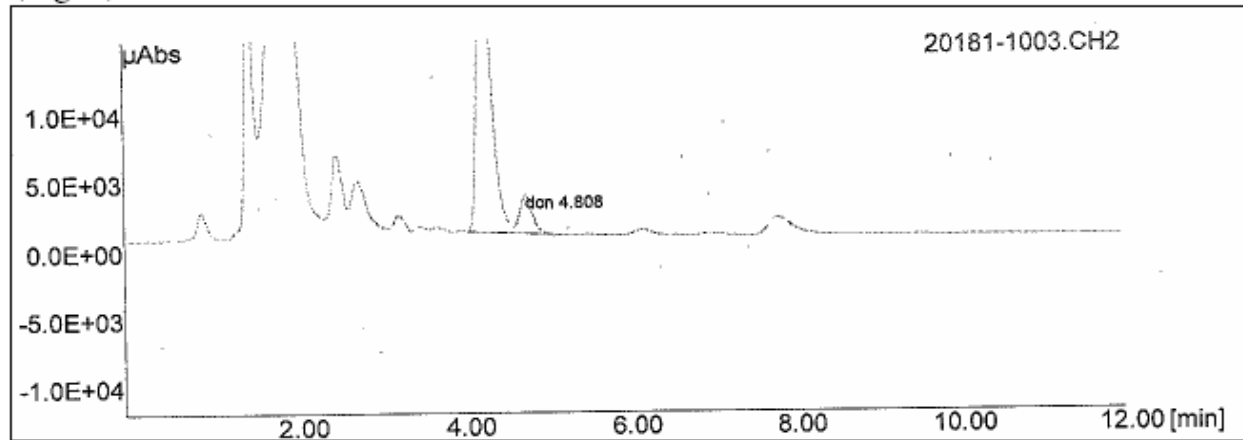
Durante la seconda pulizia sono state ottenute circa 14 Ton di scarto (grani piccoli o leggeri)

Il terzo campione è stato fatto estraendo circa 110 tonnellate dalla parte superiore del silos reimmesse poi nel silos dopo un terzo passaggio per il pulitore.

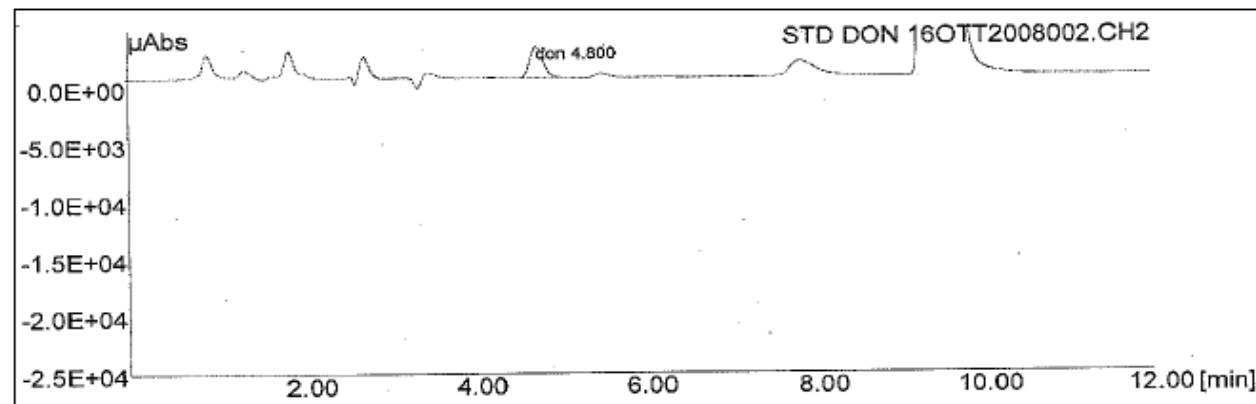
Dettaglio analisi 16/10 lab 1

Egr. sig. Pasti,
le relazio i risultati delle determinazioni di deossinivalenolo riscontrati nel suo prodotto.

La prima analisi, condotta il 16 Ottobre 2008, ha dato esito 486 ppb. (Fig. 1)
(Fig. 1)



Qui di seguito inseriamo il picco relativo allo standard.



Conseguenze Economiche

- In primavera era possibile chiudere contratti sul nuovo raccolto a 410 €/ton
- Oggi le quotazioni sono inferiori di circa 180 €/ton con una perdita di circa 1.000 €/ha sui contratti stornati per l'incertezza dei dati analitici
- L'impossibilità di determinare con certezza il livello di DON e quindi di stabilirne l'utilizzo alimentare continua a far perdere opportunità commerciali in un mercato continuamente cedente.