

Bologna 13 Gennaio 2011



Marco Aurelio Pasti

AMI - Associazione Italiana Maiscoltori

Via Monteverdi 15 – 30174 Mestre Venezia tel 041987400 – fax 041989034 a-m-i@libero.it

Produzioni Ultimi dati disponibili USDA : in crescita dallo scorso anno ma in calo rispetto alle previsioni



Table 04 Corn Area, Yield, and Production

Date Created 1/12/2011 8:48:35 AM

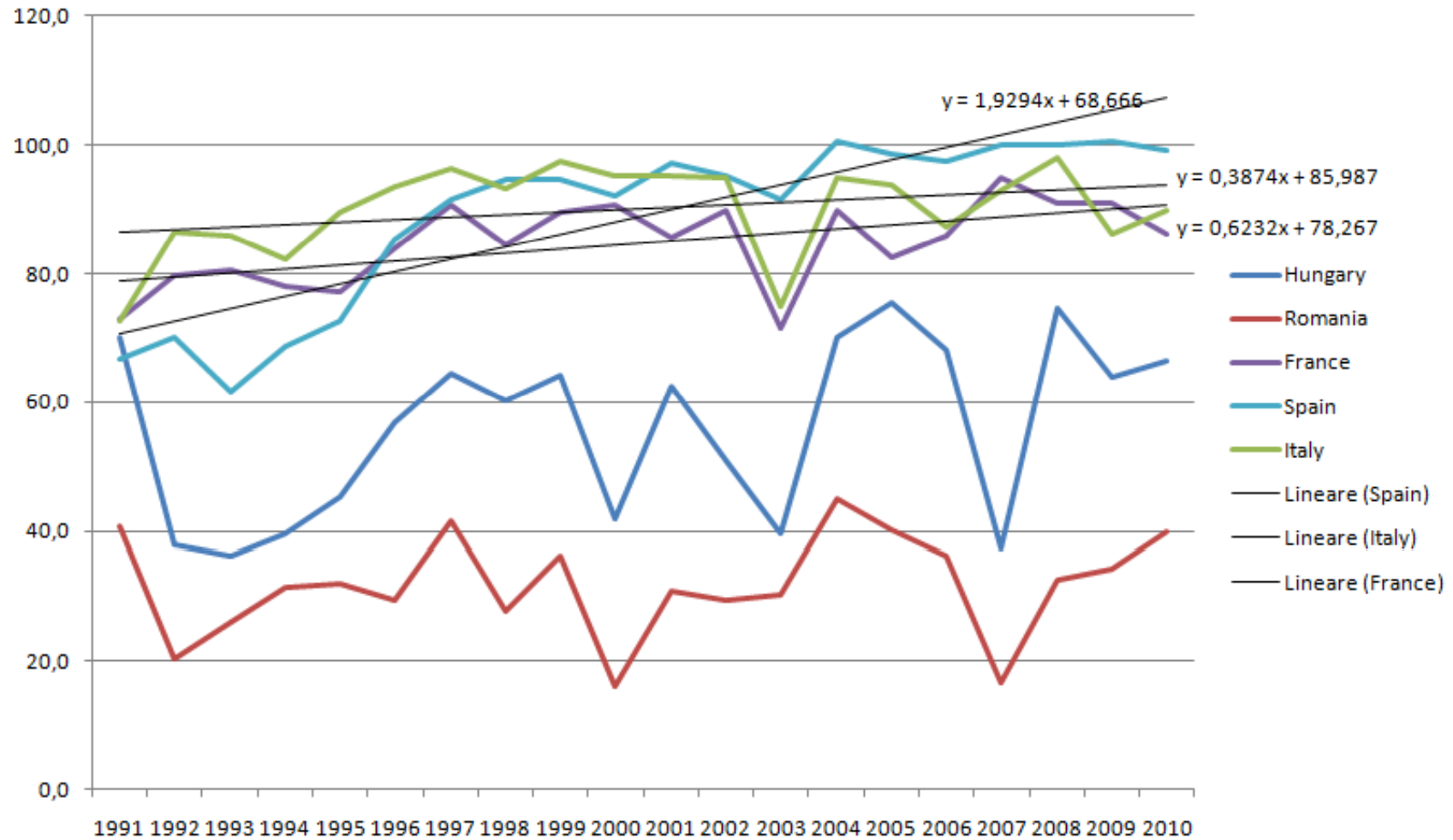
[Download File \(Spreadsheet Format\)](#)

Country/Region	Area (Million hectares)				Yield (Metric tons per hectare)				Production (Million metric tons)				Change in Production			
	2008/09		2010/11 Proj.		2008/09		2010/11 Proj.		2008/09		2010/11 Proj.		From last month		From last year	
	2008/09	Prel. 2009/10	Dec	Jan	2008/09	Prel. 2009/10	Dec	Jan	2008/09	Prel. 2009/10	Dec	Jan	MMT	Percent	MMT	Percent
World	158.16	156.67	160.58	160.59	5.05	5.18	5.11	5.08	798.27	812.14	820.71	816.01	-4.71	-0.57	3.87	0.48
United States	31.80	32.17	32.89	32.96	9.66	10.34	9.69	9.59	307.14	332.55	318.52	316.17	-2.36	-0.74	-16.38	-4.93
Total Foreign	126.36	124.50	127.69	127.63	3.89	3.85	3.93	3.92	491.13	479.59	502.19	499.84	-2.35	-0.47	20.25	4.22
China	29.86	31.20	31.50	31.50	5.56	5.06	5.33	5.33	165.90	158.00	168.00	168.00	0.00	0.00	10.00	6.33
South America																
Brazil	14.10	12.93	12.75	12.75	3.62	4.34	4.00	4.00	51.00	56.10	51.00	51.00	0.00	0.00	-5.10	-9.09
Argentina	2.50	2.70	3.20	3.20	6.20	8.44	7.81	7.34	15.50	22.80	25.00	23.50	-1.50	-6.00	0.70	3.07
Mexico	7.32	6.28	7.20	7.20	3.31	3.24	3.40	3.40	24.23	20.37	24.50	24.50	0.00	0.00	4.13	20.25
EU-27																
France	1.70	1.68	1.54	1.54	9.31	9.11	8.81	8.81	15.84	15.30	13.53	13.53	0.00	0.00	-1.77	-11.60
Italy	0.99	0.92	0.86	0.86	9.80	9.40	9.77	9.77	9.72	8.60	8.40	8.40	0.00	0.00	-0.20	-2.33
Hungary	1.20	1.18	1.12	1.12	7.39	6.36	6.62	6.62	8.87	7.50	7.40	7.40	0.00	0.00	-0.10	-1.33
Romania	2.45	2.35	2.30	2.30	3.21	3.19	3.78	3.78	7.87	7.50	8.70	8.70	0.00	0.00	1.20	16.00
Poland	0.32	0.27	0.29	0.29	5.82	6.23	5.86	5.86	1.84	1.71	1.70	1.70	0.00	0.00	-0.01	-0.41

Mercato di Chicago molto sensibile alle stime USDA agli incentivi sull'etanolo

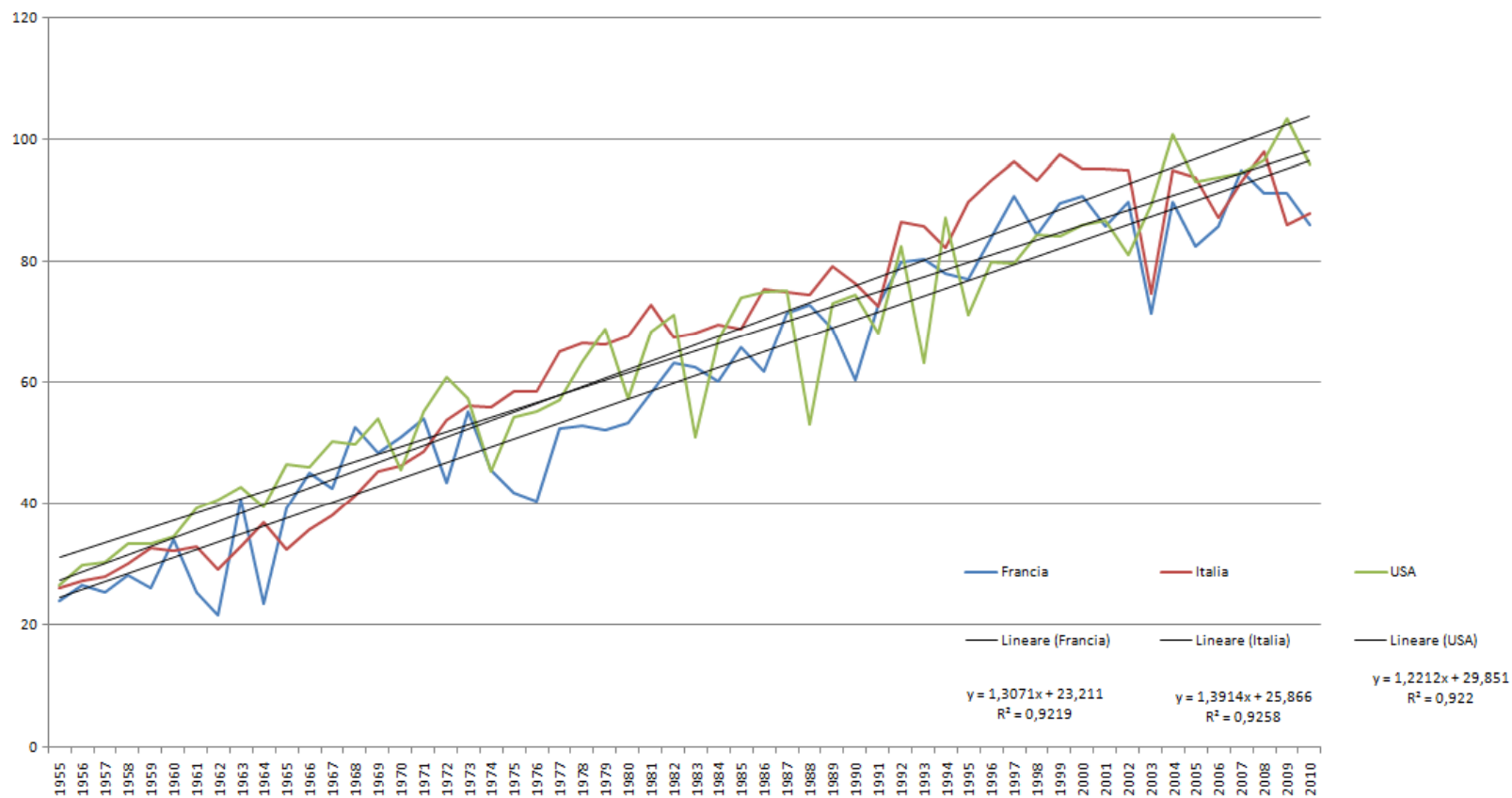


Rese Mais in EU

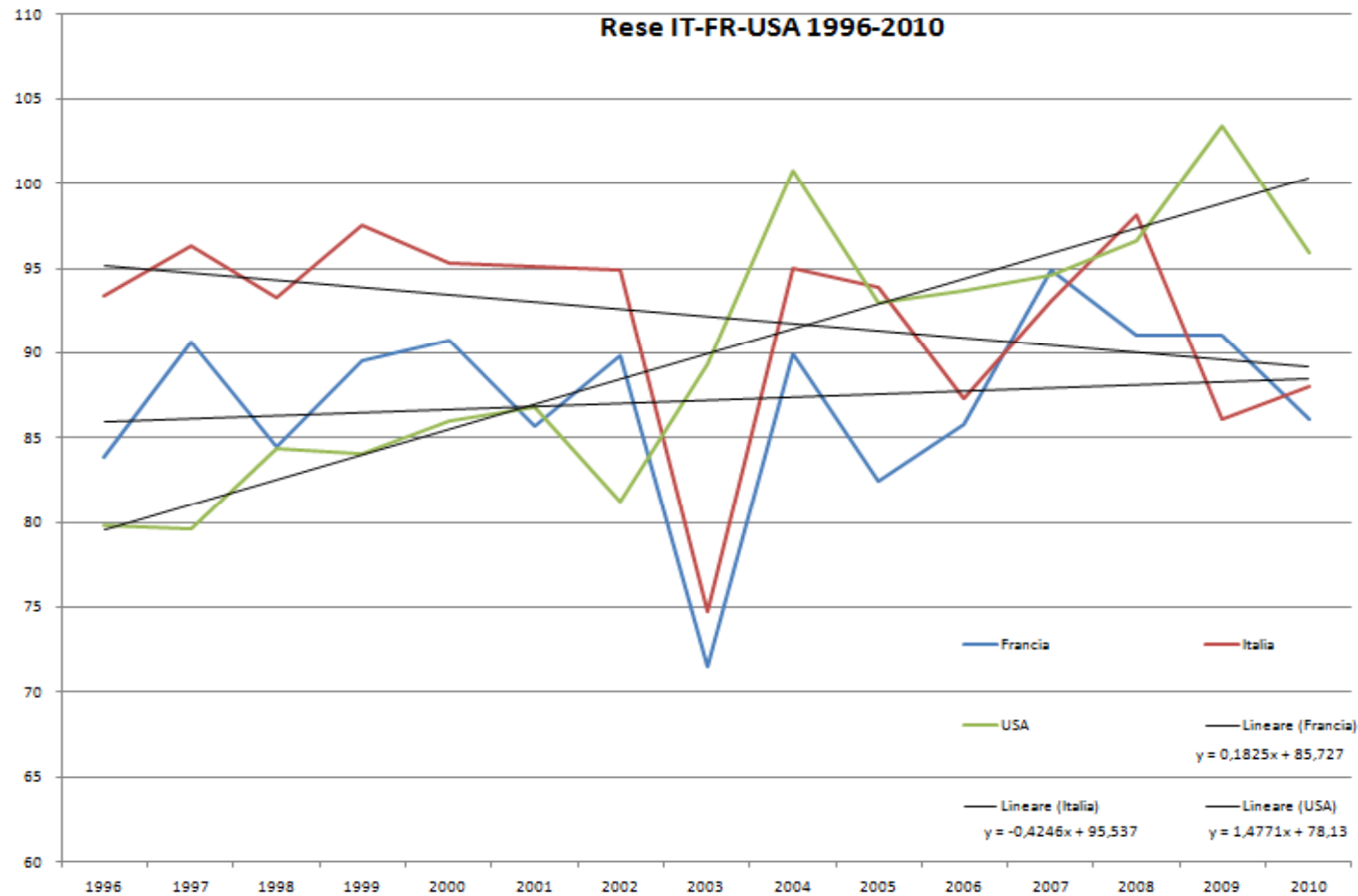


Evoluzione della rese negli ultimi 55 anni

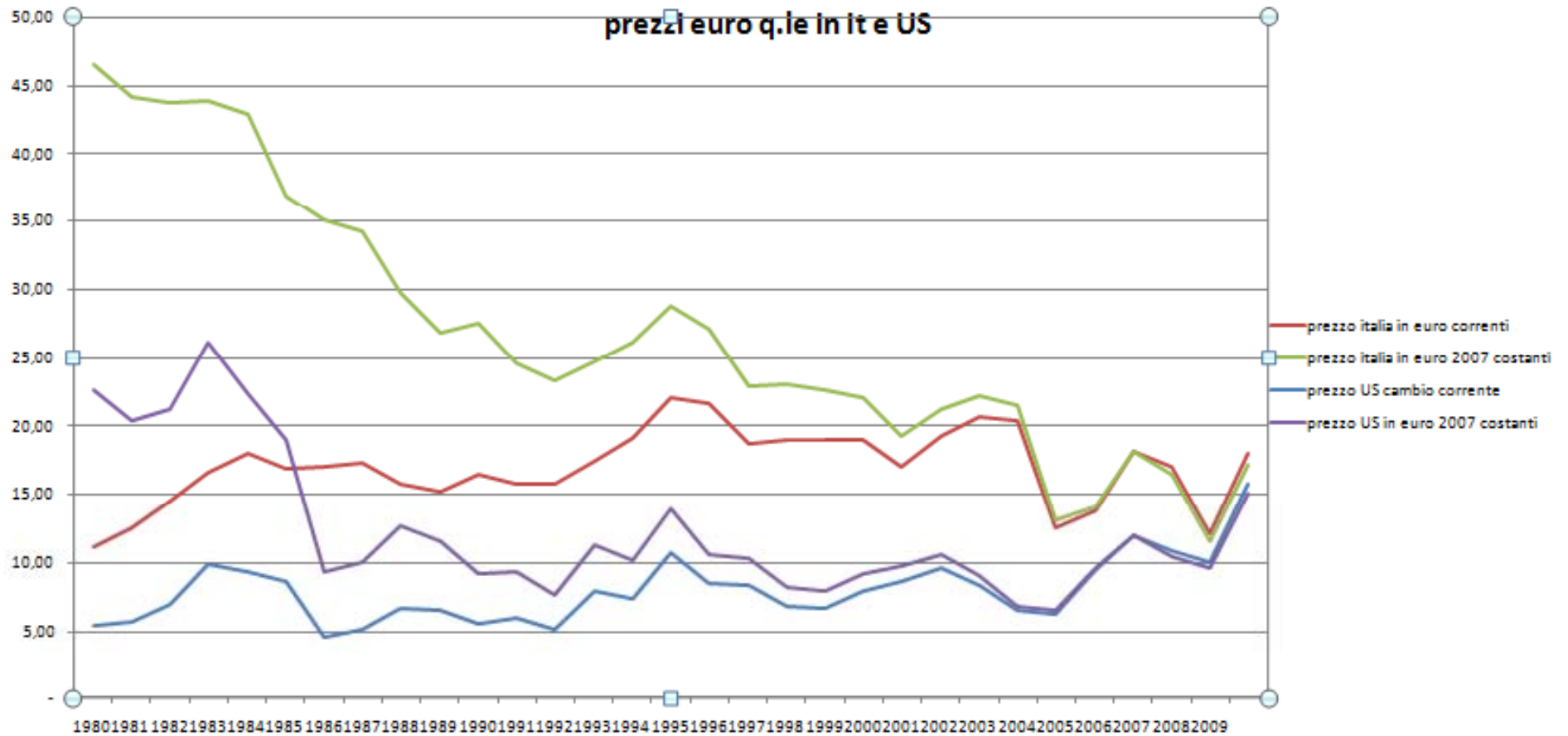
Rese IT-FR-USA 1955-2010



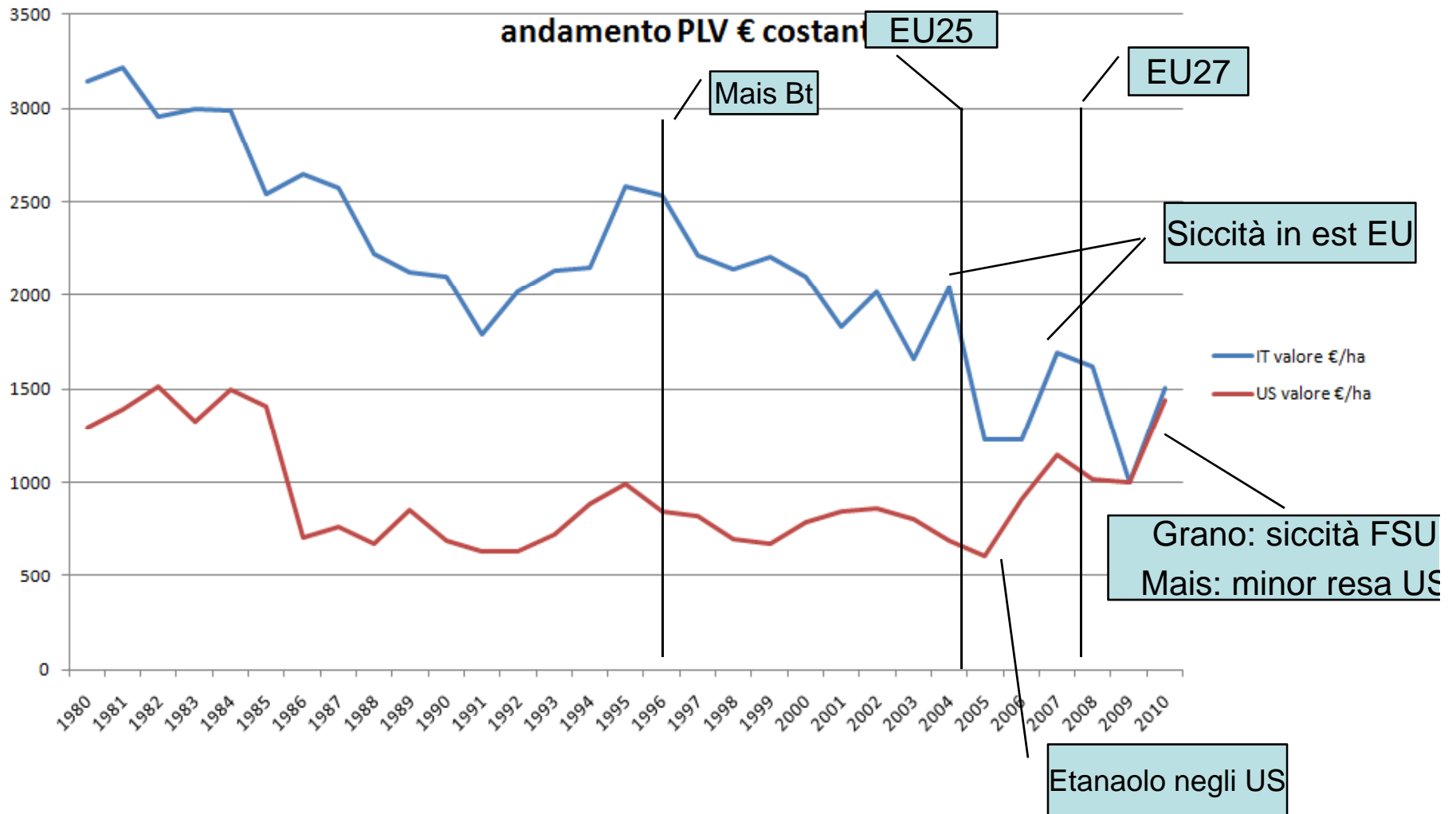
Evoluzioni delle rese nell'ultimo quindicennio



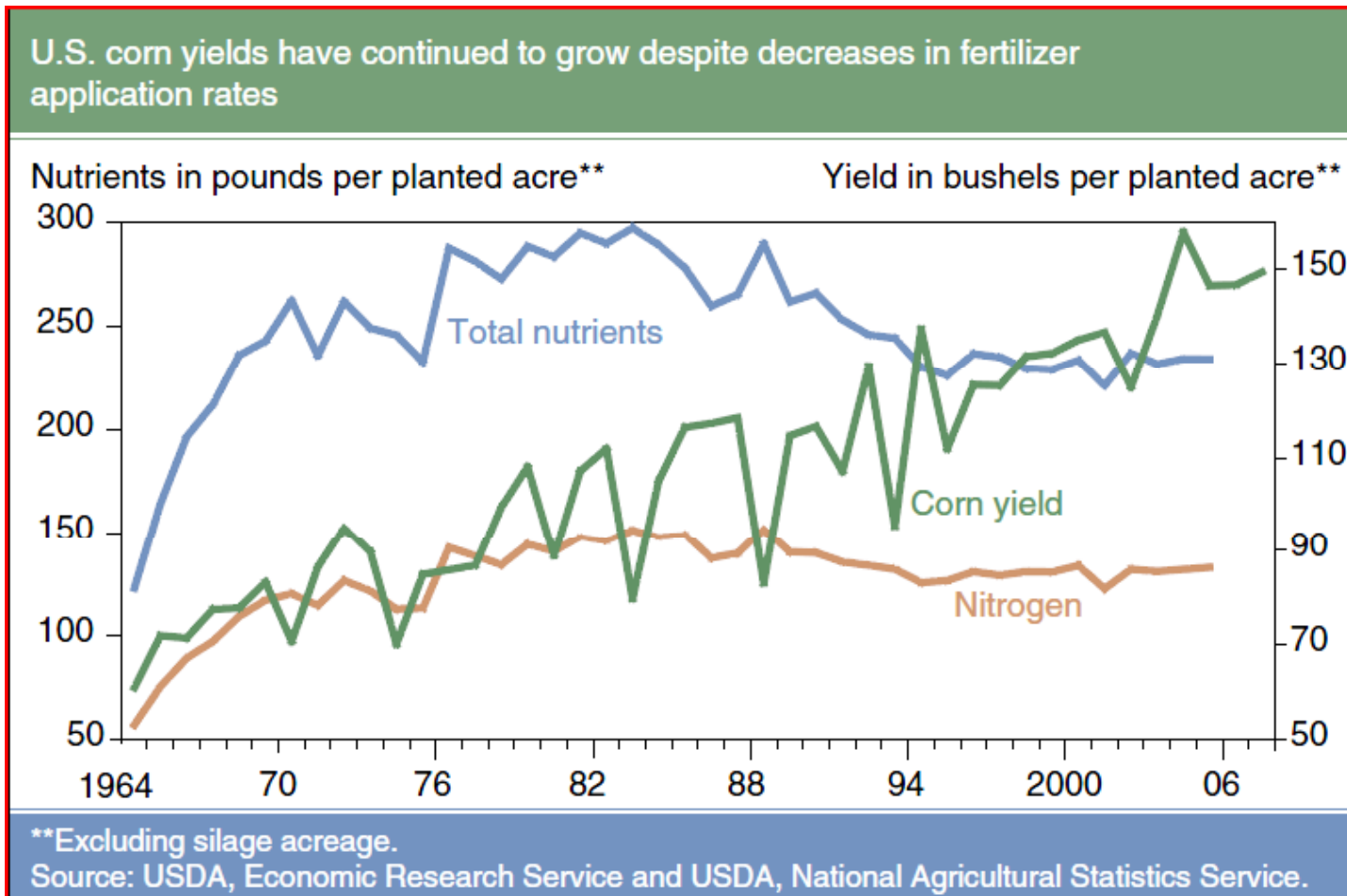
Evoluzione dei prezzi



Evoluzione della Plv/ha



L'aumento delle rese negli USA non ha richiesto maggiori fertilizzazioni



Produzioni consumi e stock secondo l' I.G.C.(11-10)

MAIZE (CORN)						
Production	710	795	798	811	814	810
Trade	87	101	84	86	94	94
Consumption	725	775	781	813	840	840
Carryover stocks	117	137	155	152	125	121
<i>year/year change</i>	-16	+20	+18	-3		-31
TOTAL GRAINS*						
Production	1588	1697	1801	1787	1730	1725
Trade	222	239	249	240	240	241
Consumption	1629	1685	1724	1759	1785	1786
Carryover stocks	281	294	372	401	345	340
<i>year/year change</i>	-41	+13	+78	+29		-61

Qualità della produzione ?

- In assenza di monitoraggi ufficiali bisogna riferirsi alle voci, e all'analisi dei fattori che incidono sulla formazione di micotossine.
- **In Italia:**
 - Andamento climatico in parte simile allo scorso anno: -semine ritardate, piovosità variabile eccessiva/scarsa a seconda delle zone e dei periodi
 - Sommatorie termiche basse con ritardo epoca raccolta, anche notevole per le piogge di novembre.

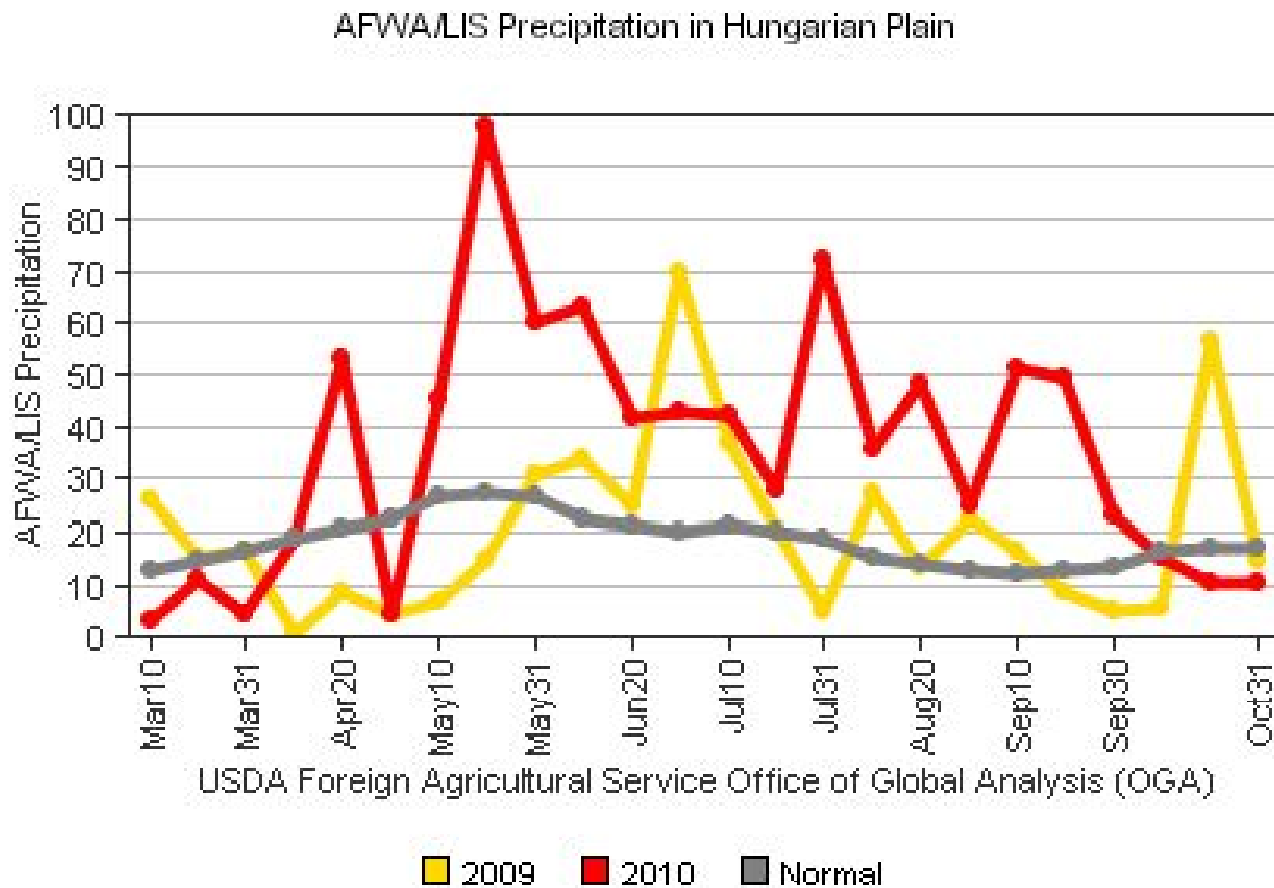
Qualità delle produzioni ?

- Danno minore da Diabrotica ma maggiore da piralide.
- Ciononostante i valori delle micotossine non sembrano eccezionalmente alti probabilmente grazie al ridotto stress termico di luglio e agosto
- Qualche segnalazione di Aflatossine nel latte.

Qualità delle produzioni?

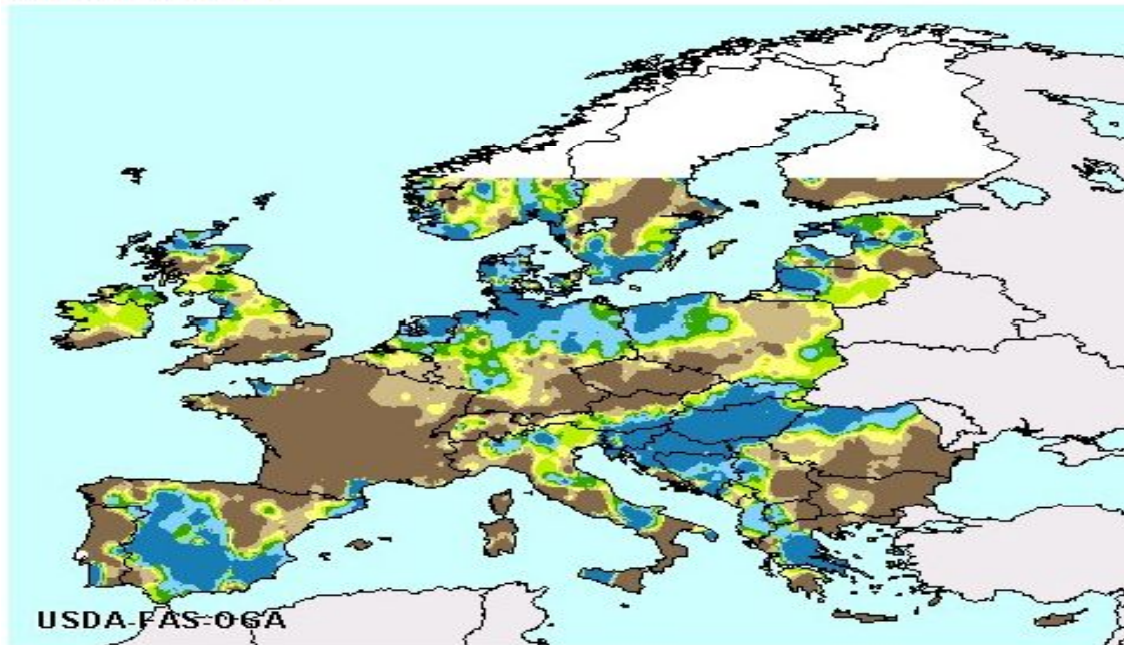
- Quest'anno il mais ungherese sembra avere livelli di contaminazione da Zea/Don tali da renderne complicato l'utilizzo per fini alimentari.
- Quest'anno molto frumento estero presenta problemi di *fusarium* tossine e verrà destinato all'uso zootecnico.

Qualità delle produzioni ?



Qualità delle produzioni

[WMO Decadal Percent Normal Precipitation](#) [View in Google Earth](#)
09/11/10 - 09/20/10



Decadal Percent of
Normal (%)

